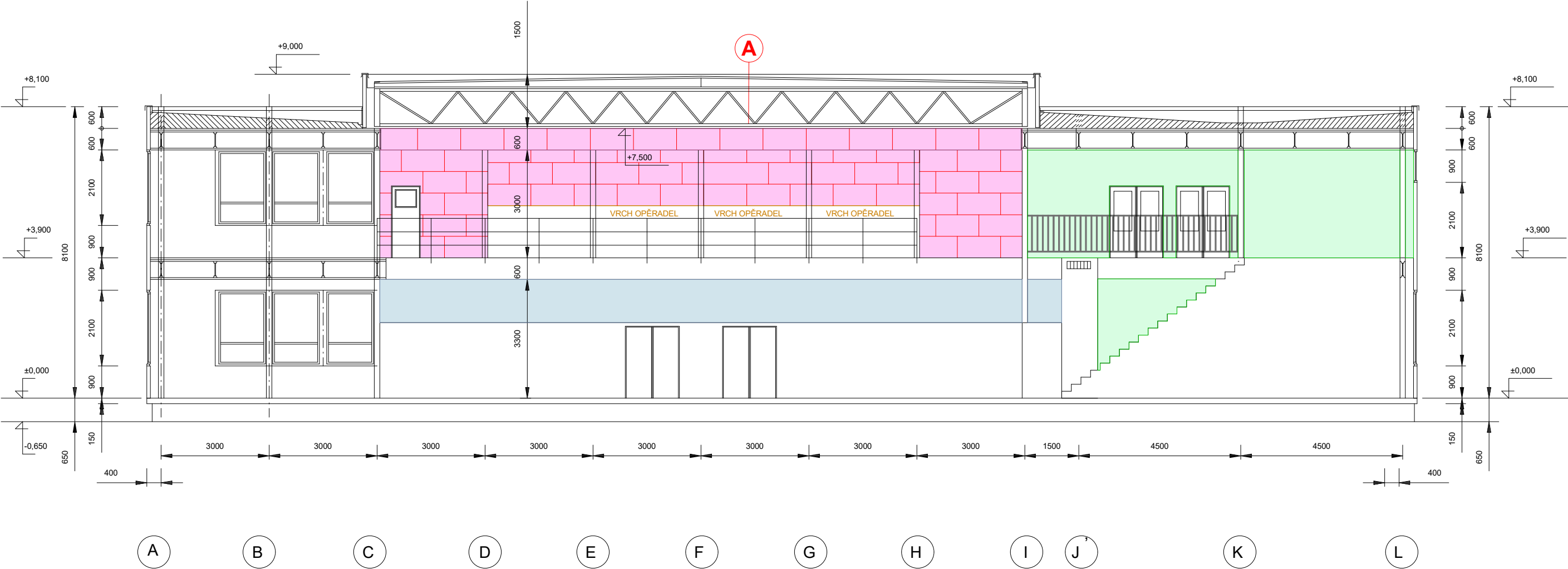


ŘEZ "A-A"

M 1:100



LEGENDA:

- NOVÝ OBKLAD NADE DVEŘMI VIZ. VÝKRES č.8.
- OBKLADOVÉ DESKY Z DŘEVĚNÉ VLNY POJENÉ MAGNEZIEM RASTR 600/1200 VIZ. VÝKRES č.8.
- SDK OBKLAD NALEPNÝ NA STÁVAJÍCÍ PODKLAD

A

SKLADBA PODHLEDU:

- STÁVAJÍCÍ PŘÍHRADOVÝ VAZNÍK RD JESENÍK a = 6 m
- STÁVAJÍCÍ OCELOVÉ PŘÍHRADOVÉ VAZNIČKY a = 1,5 m
- MINERÁLNÍ VATA 200 mm
- STÁVAJÍCÍ " T " -PROFIL 2 x L20/50 mm
- PAROZÁBRANA
- CD - PROFIL
- STROPNÍ PODHLEDOVÉ DESKY Z DŘEVĚNÉ VLNY POJENÉ MAGNEZIEM 600/1200 mm

ZODP.PROJEKTANT	ING.MIROSLAV STRÁNSKÝ	PROJEKCE	ING.MIROSLAV STRÁNSKÝ
VYPRACOVALA	ING.JANA KALOUSKOVÁ	STRÁNSKÝ	
OBEC	ÚSTÍ NAD ORLICÍ	V LUKÁCH 826 ÚSTÍ NAD ORLICÍ 562 01 stránskýuo@centrum.cz	
INVESTOR	PARDUBICKÝ KRAJ, KOMENSKÉHO NÁM.125, PARDUBICE.	DATUM	BŘEZEN 2021
AKCE	OPRAVA PODHLEDU, OBKLADŮ A OSVĚTLENÍ V HALE SUPŠ, ÚSTÍ NAD ORLICÍ.	MĚŘÍTKO	1 : 100
		PODPIS	
ŘEZ A-A			D.1.1.5.